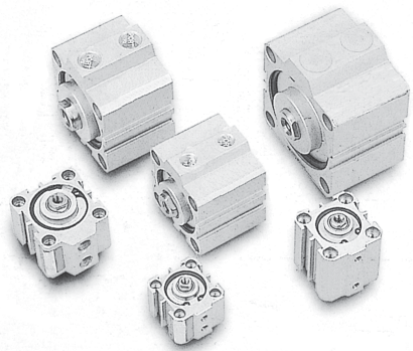


# 薄型气缸

COMPACT CYLINDER

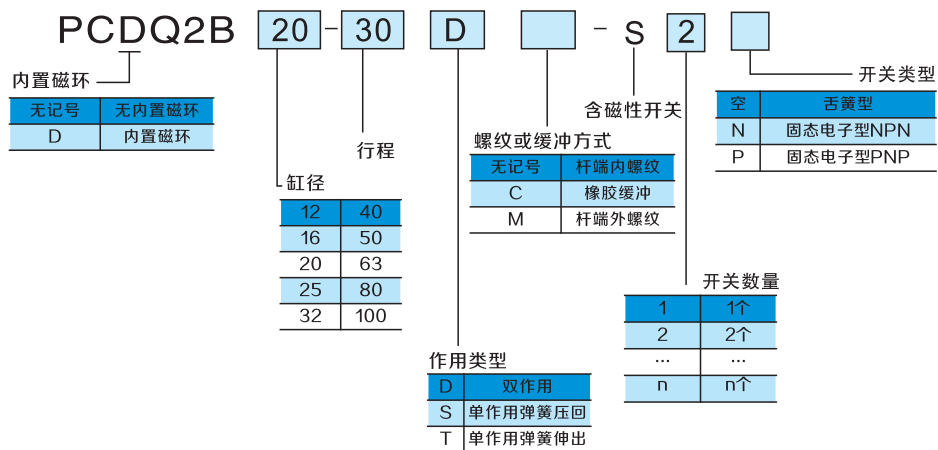
## PCDQ2B



### 特点

依用途的需要有丰富的机种可供选用。  
 超薄形设计，重量轻，故可安装于空间较小的场合。  
 全系列免给油设计，可附加感应装置。  
 外形尺寸同SMC。

### 订购方式



## PCDQ2B

持续创新 引领未来



### 规范

缸径项目	12	16	20	25	32	40	50	63	80	100
作动形式	复式									
使用流体	空气									
使用压力	0.2~0.7MPa			0.15~0.7MPa			0.1~0.7MPa			
耐压力	1.0MPa									
缓冲	无									
润滑	免给油									
接头	M5×0.8			PT1/8			PT1/4		PT3/8	

### 行程规格表

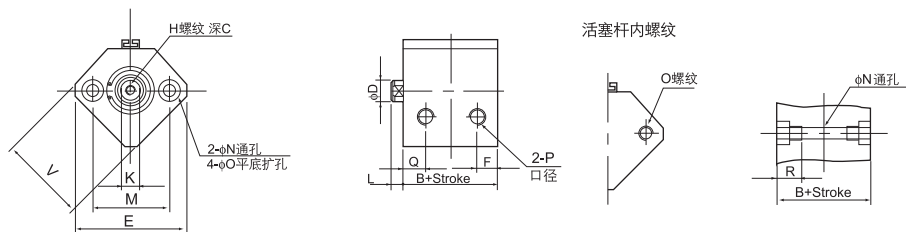
行程缸径	5	10	15	20	25	30	35	40	45	50	55	60	65	70	75	85	100	110	115	125	135	140	150	
φ12	●	●	●	●	●	●	○	○	○	○														
φ16	●	●	●	●	●	●	○	○	○	○														
φ20	●	●	●	●	●	●	●	●	●	○	○	○	○	○	○	○								
φ25	●	●	●	●	●	●	●	●	●	●	○	○	○	○	○	○								
φ32	●	●	●	●	●	●	●	●	●	●	●	○	○	○	○	○	○							
φ40	●	●	●	●	●	●	●	●	●	●	●	○	○	○	○	○	○	○						
φ50	●	●	●	●	●	●	●	●	●	●	●	○	○	○	○	○	○	○	○					
φ63	●	●	●	●	●	●	●	●	●	●	●	○	○	○	○	○	○	○	○	○				
φ80	●	●	●	●	●	●	●	●	●	●	●	○	○	○	○	○	○	○	○	○	○			
φ100	●	●	●	●	●	●	●	●	●	●	○	○	○	○	○	○	○	○	○	○	○	○		

行程缸径	5	10	15	20	25	30	35	40	45	50	55	60	65	70	75	85	100	110	115	125	135	140	150	
φ12	●	●	●	●	●	●	○	○	○	○														
φ16	●	●	●	●	●	●	○	○	○	○														
φ20	●	●	●	●	●	●	●	●	●	○	○	○	○	○	○	○								
φ25	●	●	●	●	●	●	●	●	●	●	○	○	○	○	○	○								
φ32	●	●	●	●	●	●	●	●	●	●	○	○	○	○	○	○	○							
φ40	●	●	●	●	●	●	●	●	●	●	○	○	○	○	○	○	○	○						
φ50	●	●	●	●	●	●	●	●	●	●	○	○	○	○	○	○	○	○	○					
φ63	●	●	●	●	●	●	●	●	●	●	○	○	○	○	○	○	○	○	○	○				
φ80	●	●	●	●	●	●	●	●	●	●	○	○	○	○	○	○	○	○	○	○	○			
φ100	●	●	●	●	●	●	●	●	●	○	○	○	○	○	○	○	○	○	○	○	○	○		

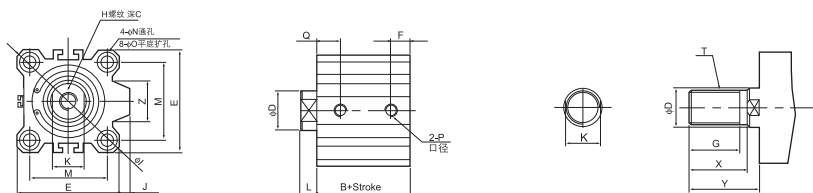


### 外部尺寸表

#### φ12~25复动标准型



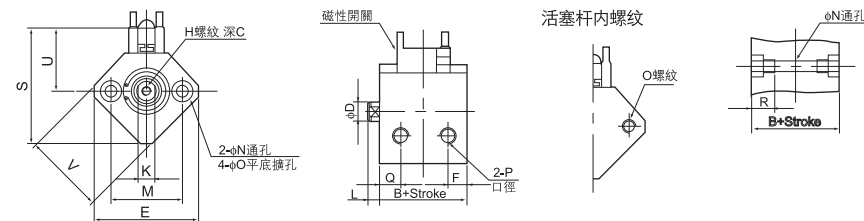
#### φ32~100复动标准型



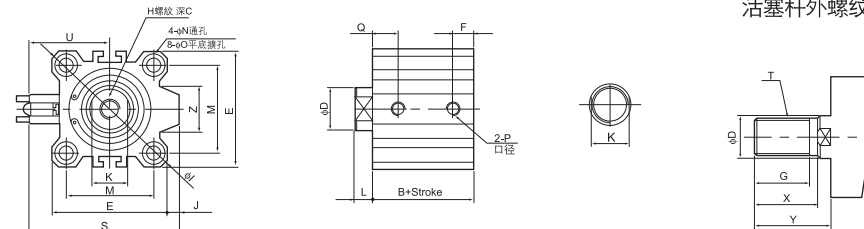
缸径	行程范围 (mm)	B	C	φD	E	F	G	H	φI	J	K	L	M	φN
12	5~30	17	6	6	32	6	9	M3×0.5	-	-	5	3.5	22	3.5
16	5~30	18.5	8	8	38	6.5	10	M4×0.7	-	-	6	3.5	28	3.5
20	5~50	19.5	7	10	46.8	6.5	12	M5×0.8	-	-	8	4.5	36	5.5
25	5~50	22.5	12	12	52	7	15	M6×1.0	-	-	10	5	40	5.5
32	5	23	13	16	45	8	20.5	M8×1.25	60	4.5	14	7	34	5.5
	10~50													
40	5~50	29.5	13	16	52	9	20.5	M8×1.25	69	5	14	7	40	5.5
50	10~50	30.5	15	20	64	11	26	M10×1.5	86	7	17	8	50	6.6
63	10~50	36	15	20	77	11.5	26	M10×1.5	103	7	17	8	60	9
80	10~50	43.5	21	25	98	14	32.5	M16×2.0	132	6	22	10	77	11
100	10~50	53	27	30	117	16.5	32.5	M20×2.5	156	6.5	27	12	94	11

## PCDQ2B

#### φ12~25复动感应型



#### φ32~100复动感应型



缸径	行程范围(mm)	B	C	φD	E	F	G	H	φI	J	K	L	M	φN
12	5~30	28	6	6	32	6	9	M3×0.5	-	-	5	3.5	22	3.5
16	5~30	30.5	8	8	38	6.5	10	M4×0.7	-	-	6	3.5	28	3.5
20	5~50	31.5	7	10	46.8	6.5	12	M5×0.8	-	-	8	4.5	36	5.5
25	5~50	32.5	12	12	52	7	15	M6×1.0	-	-	10	5	40	5.5
32	5~50	33	13	16	45	8	20.5	M8×1.25	60	4.5	14	7	34	5.5
40	5~50	39.5	13	16	52	9	20.5	M8×1.25	69	5	14	7	40	5.5
50	10~50	40.5	15	20	64	11	26	M10×1.5	86	7	17	8	50	6.6
63	10~50	46	15	20	77	11.5	26	M10×1.5	103	7	17	8	60	9
80	10~50	53.5	21	25	98	14	32.5	M16×2.0	132	6	22	10	77	11
100	10~50	63	21	30	117	16.5	32.5	M20×2.5	156	6.5	27	12	94	11

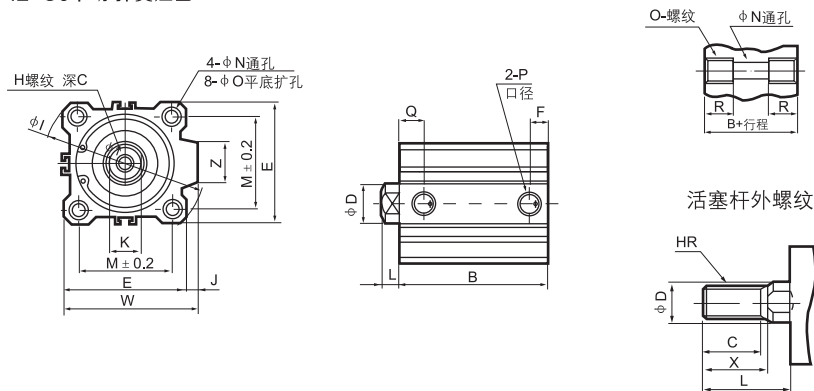
缸径	O	φO	P	Q	R	S	T	U	V	X	Y	Z
12	M4×0.7	6.5深3.5	M5×0.8	6.5	7	35.5	M5×0.8	19.5	25	10.5	14	-
16	M4×0.7	6.5深3.5	M5×0.8	7	7	41.5	M6×1.0	22.5	29	12	15.5	-
20	M6×1.0	9深7	M5×0.8	8	10	48	M8×1.25	24.5	36	14	18.5	-
25	M6×1.0	9深7	M5×0.8	10	10	53.5	M10×1.25	27.5	40	17.5	22.5	-
32	M6×1.0	9深7	G1/8	9.5	10	58.5	M14×1.5	31.5	-	23.5	28.5	18
40	M6×1.0	9深7	G1/8	10.5	10	66	M14×1.5	35	-	23.5	28.5	18
50	M8×1.25	11深8	G1/4	11	14	80	M18×1.5	41	-	28.5	33.5	22
63	M10×1.5	14深10.5	G1/4	15	18	93	M18×1.5	47.5	-	28.5	33.5	22
80	M12×1.75	17.5深13.5	G3/8	15	22	112.5	M22×1.5	57.5	-	35.5	43.5	26
100	M12×1.75	17.5深13.5	G3/8	22	22	132.5	M26×1.5	67.5	-	35.5	43.5	26

# 薄型气缸

COMPACT CYLINDER

## PCDQ2B

φ12~50单动 弹簧压回



型号	B			φD	E	F		H	C	φI	J	HR
	5st	10st	20st			5st	10st					
12	22	27	-	6	25	5	5	M3 × 0.5	6	32	-	M5 × 0.8
16	23.5	28.5	-	8	29	5.5	5.5	M4 × 0.7	8	38	-	M6 × 1.0
20	24.5	29.5	-	10	36	5.5	5.5	M5 × 0.8	7	47	-	M8 × 1.25
25	27.5	32.5	-	12	40	5.5	5.5	M6 × 1.0	12	52	-	M10 × 1.25
32	28	33	-	16	45	5.5	7.5	M8 × 1.25	13	60	4.5	M14 × 1.5
40	34.5	39.5	-	16	52	8	8	M8 × 1.25	13	69	5	M14 × 1.5
50	-	40.5	50.5	20	64	10.5	10.5	M10 × 1.5	15	86	7	M18 × 1.5

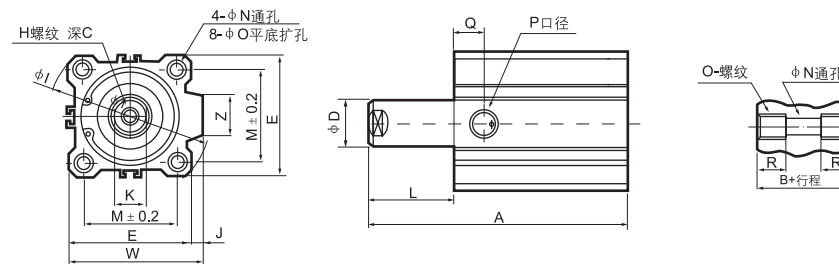
型号	R	K	L	M	φN	φO	P			Q		W	Z
							5st	10st	20st	5st	10st		
12	7	5	3.5	15.5	3.5	6.5深3.5	M5 × 0.8	-	7.5	7.5	-	-	
16	7	6	3.5	20	3.5	6.5深3.5	M5 × 0.8	-	8	8	-	10	
20	10	8	4.5	25.5	5.5	9深7	M5 × 0.8	-	9	9	-	10	
25	10	10	5	28	5.5	9深7	M5 × 0.8	-	11	11	-	10	
32	10	14	7	34	5.5	9深7	M5 × 0.8	1/8	-	11.5	10.5	49.5	18
40	10	14	7	40	5.5	9深7	1/8	-	11	11	57	18	
50	14	17	8	50	6.6	11深8	-	1/4	10.5	10.5	71	22	

# PCDQ2B

持续创新 引领未来



φ12~50单动 弹簧压出



型号	A			φD	E	O	C	H	R	φI	J	K
	5st	10st	20st									
12	30.5	40.5	-	6	32	M4 × 0.7	6	M3 × 0.5	7	32	-	5
16	32	42	-	8	38	M4 × 0.7	8	M4 × 0.7	7	38	-	6
20	34	44	-	10	46.8	M6 × 1.0	7	M5 × 0.8	10	47	-	8
25	37.5	47	-	12	52	M6 × 1.0	12	M6 × 1.0	10	52	-	10
32	40	50	-	16	45	M6 × 1.0	13	M8 × 1.25	10	60	4.5	14
40	46.5	56.5	-	16	52	M6 × 1.0	13	M8 × 1.25	10	69	5	14
50	-	58.5	78.5	20	64	M8 × 1.25	15	M10 × 1.5	14	86	7	17

型号	L			M	φN	φO	P			Q		W	Z
	5st	10st	20st				5st	10st	20st	5st	10st		
12	8.5	13.5	-	15.5	3.5	6.5深3.5	M5 × 0.8	-	7.5	7.5	-	-	
16	8.5	13.5	-	20	3.5	6.5深3.5	M5 × 0.8	-	8	8	-	10	
20	9.5	14.5	-	25.5	5.5	9深7	M5 × 0.8	-	9	9	-	10	
25	10	15	-	28	5.5	9深7	M5 × 0.8	-	11	11	-	10	
32	12	17	-	34	5.5	9深7	M5 × 0.8	1/8	-	11.5	10.5	49.5	18
40	12	17	-	40	5.5	9深7	1/8	-	11	11	57	18	
50	-	18	28	50	6.6	11深8	-	1/4	10.5	10.5	71	22	